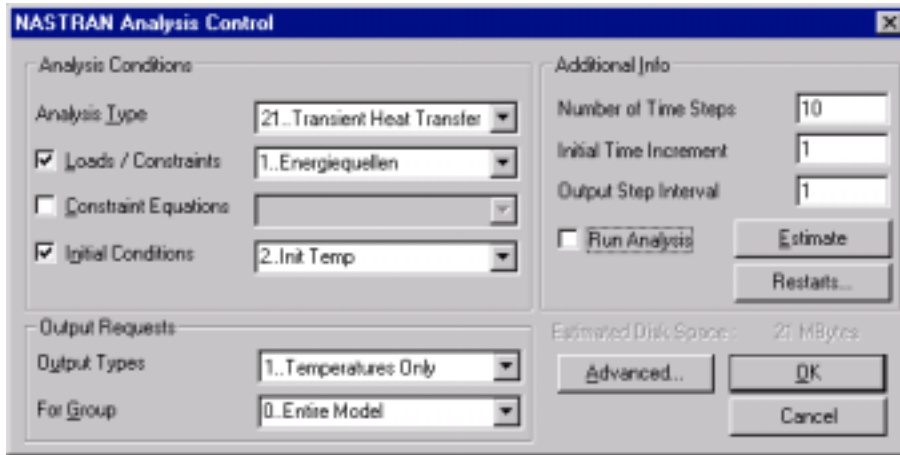
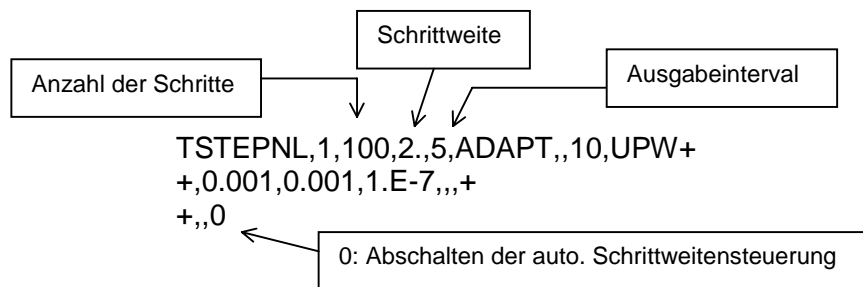


Abschalten der automatischen Schrittweitensteuerung bei transienten Temperaturfeldberechnungen mit MSC.Nastran for Windows 4.6

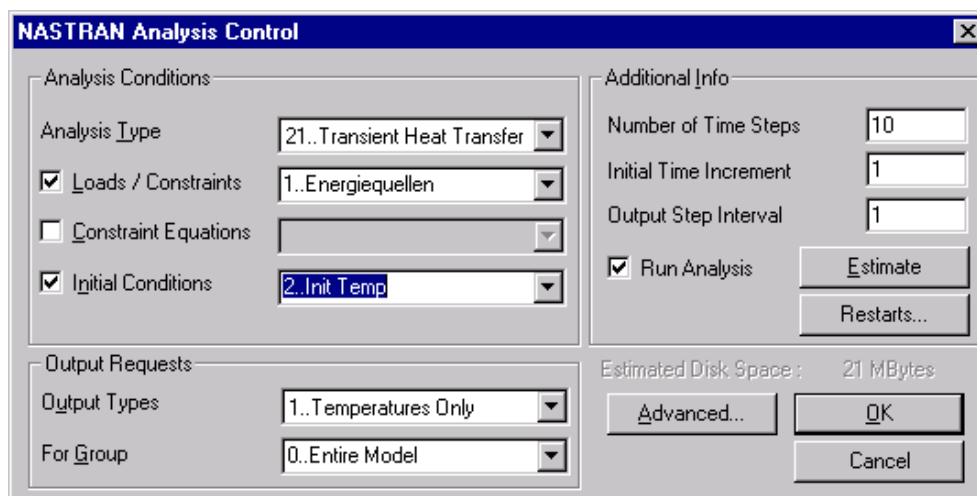
1. *.dat Datei aus N4W heraus über *File – Analyse* schreiben:



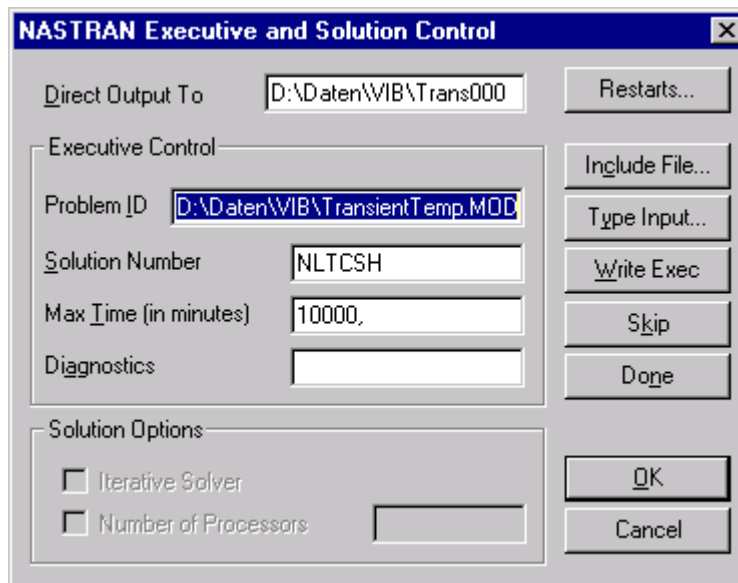
2. Diese Datei mit dem Editor ändern, so daß im ersten Teil alles bis einschließlich *Begin Bulk* gelöscht wird. Die letzte Zeile mit *Enddata ...* muß ebenfalls gelöscht werden.
3. In dieser Datei unter *TSTEPNL* die Schrittweitensteuerung eintragen:



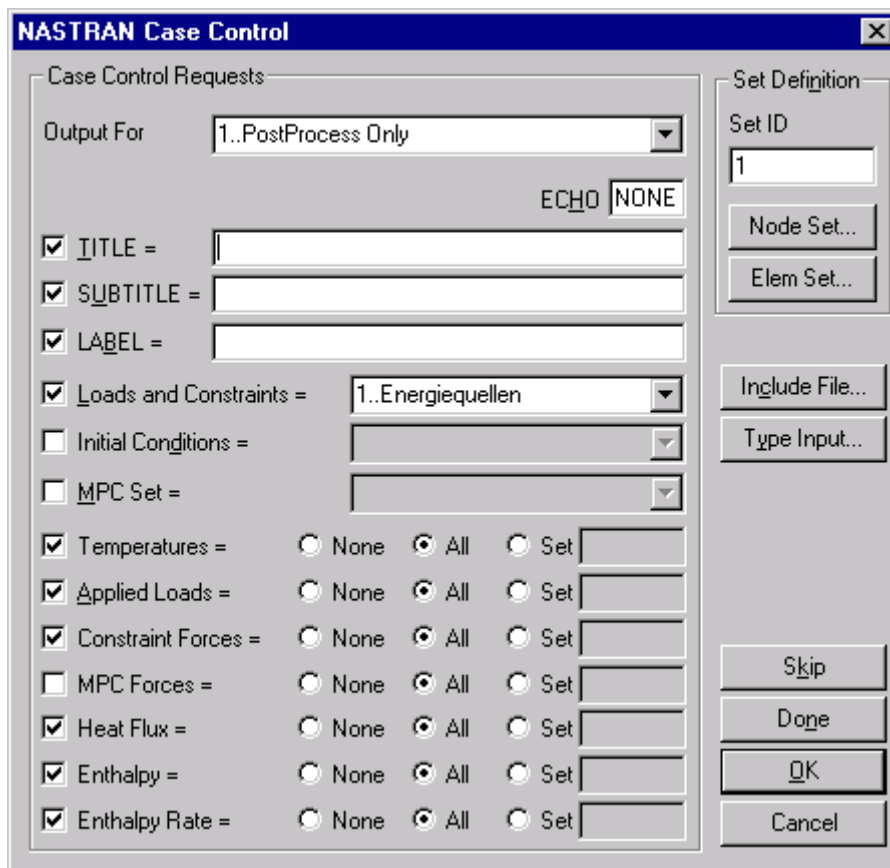
4. Rechnung über *File – Analyse* vorbereiten:



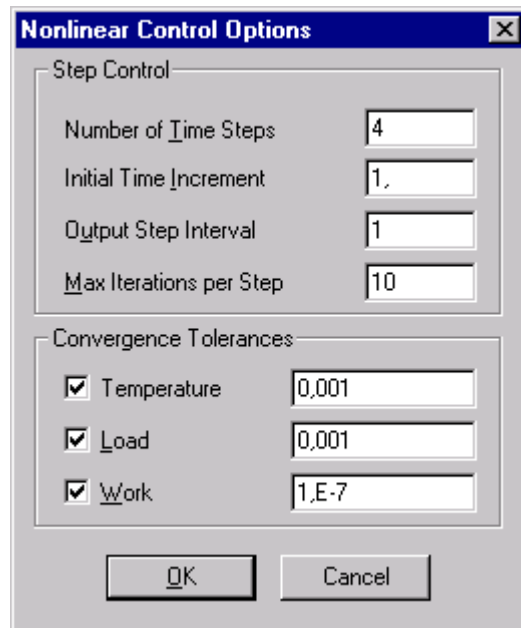
5. Über *Advanced* in die erweiterten Optionen springen:



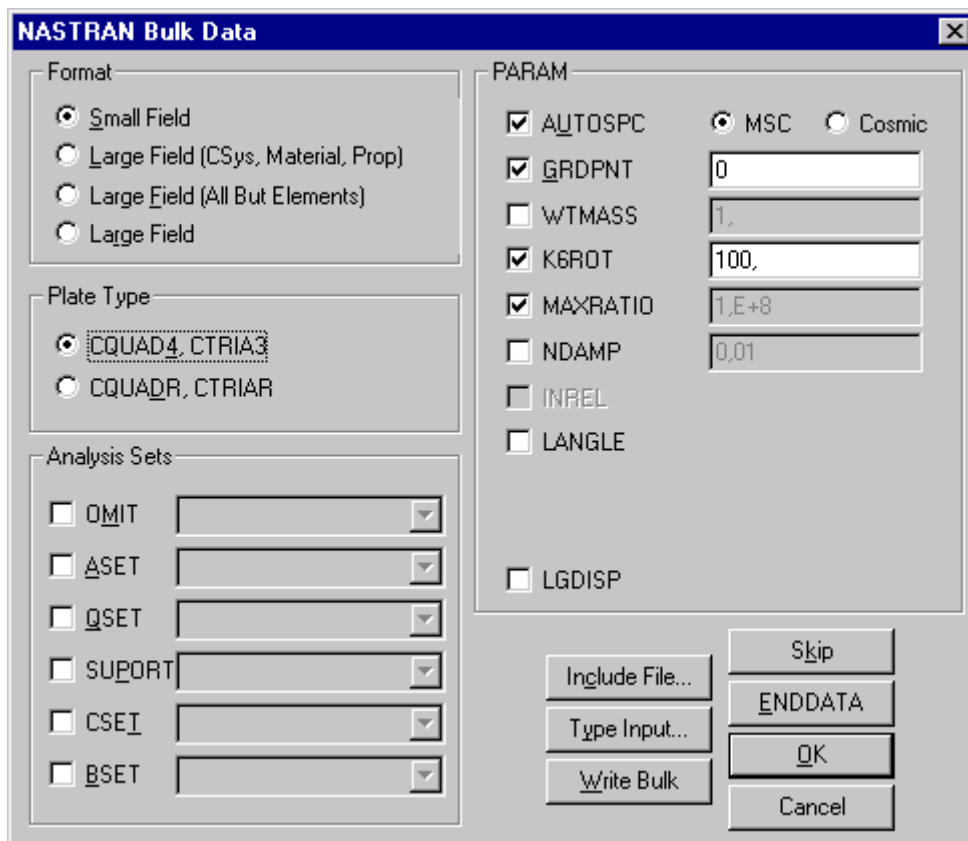
6. Auf *OK* klicken und in die nächste Maske springen:



7. Nochmal über *OK* in die nächste Maske spingen und einen Wert unter *Number of Time Steps* eintragen:



8. In der Bulk Data Section die editierte Datei mit *Include File* einladen und *ENDDATA* wählen:



9. Nach dem Abspeichern des Modells wird die Rechnung automatisch gestartet und läuft wie üblich durch.