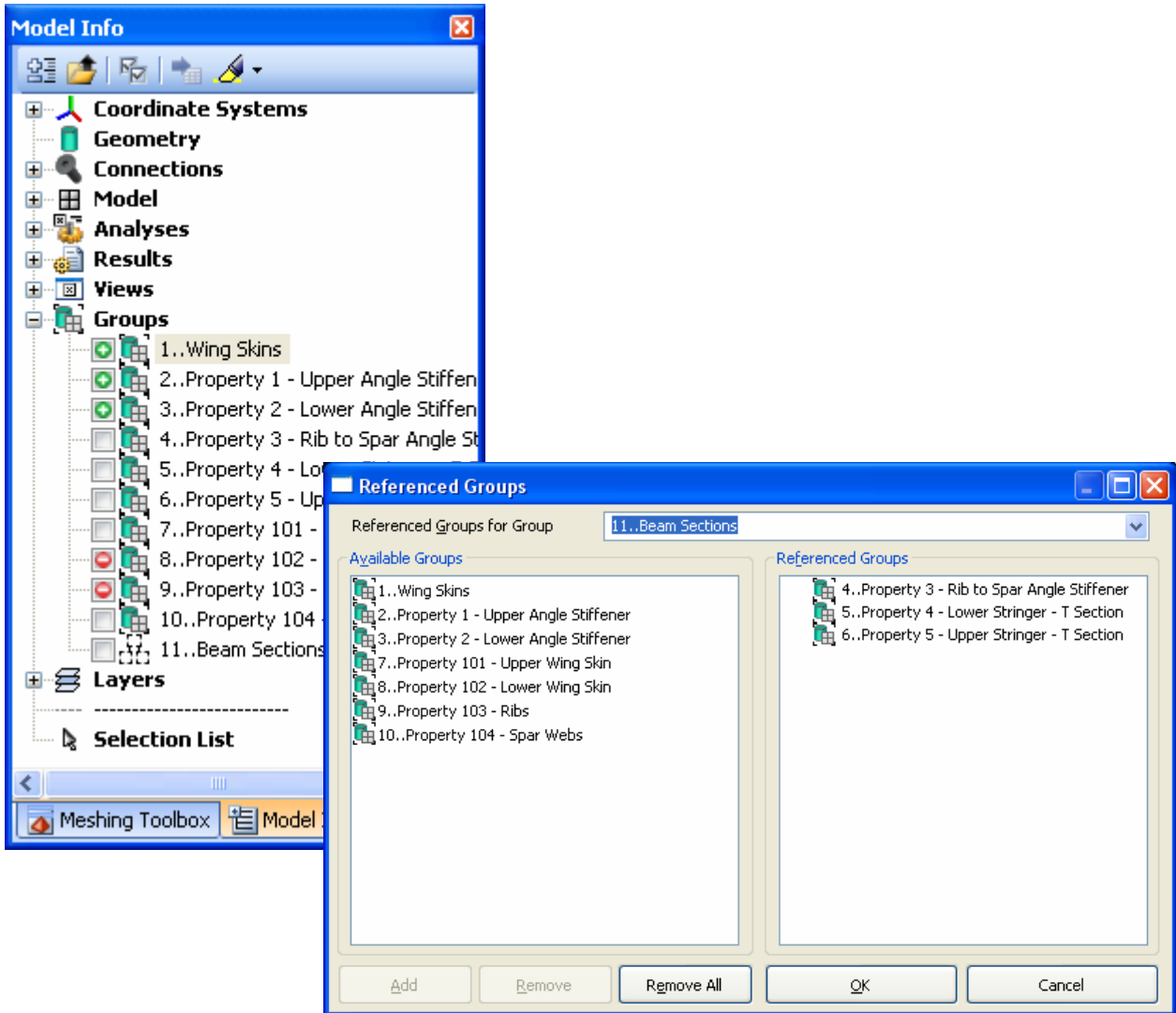


## Übersicht der wichtigsten Femap 10.1 Erweiterungen

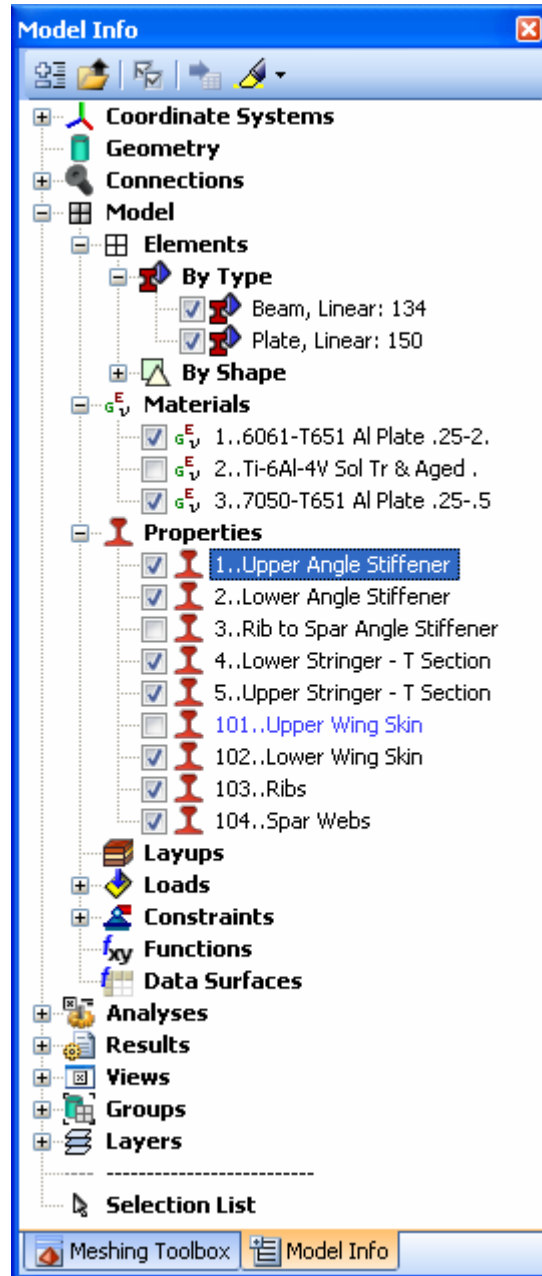
### Erweiterte Gruppensvisualisierung

- Anzeige mehrerer Gruppen gleichzeitig
- Einfaches Ein- und Ausblenden von Gruppen
- Referenzierung von Gruppen untereinander („Gruppe von Gruppen“)



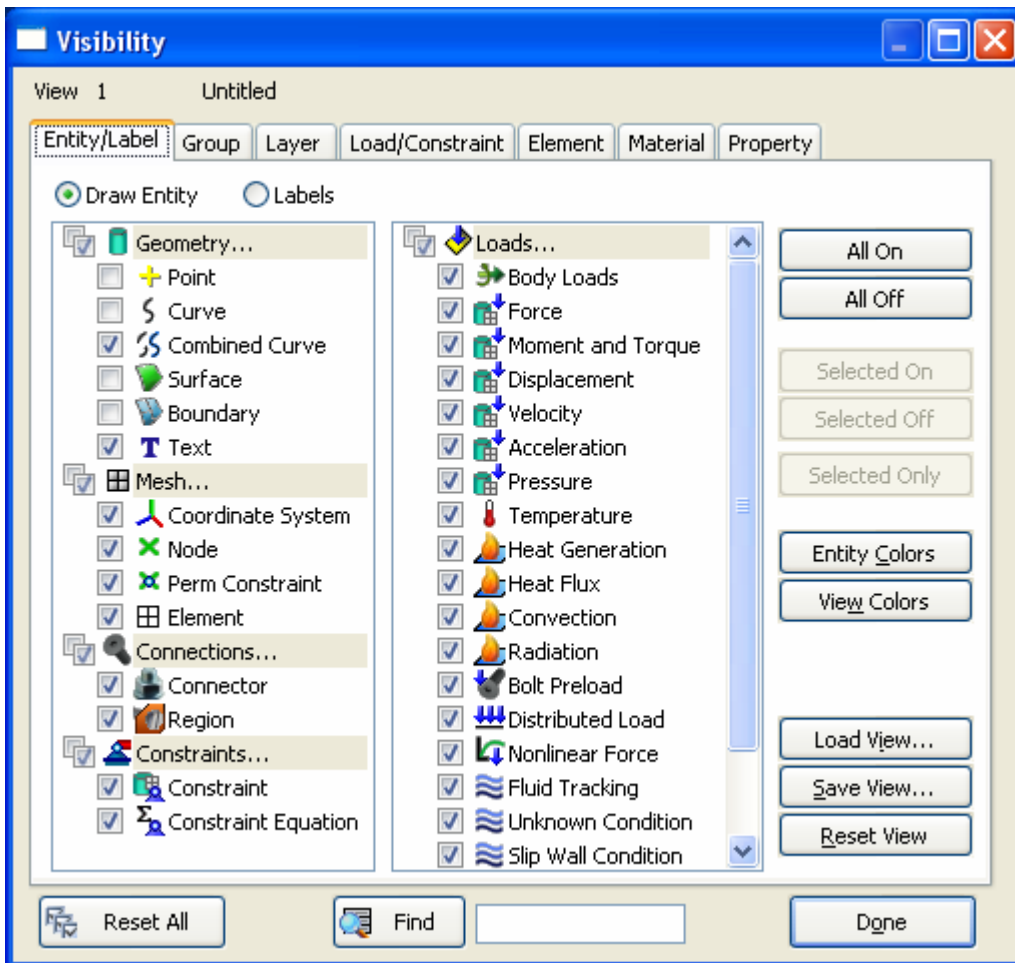
## Erweiterte Modellvisualisierung

- Einfaches Ein- und Ausblenden von Modellbestandteilen
- Auswahl nach Elementtyp/-form, Material, Property



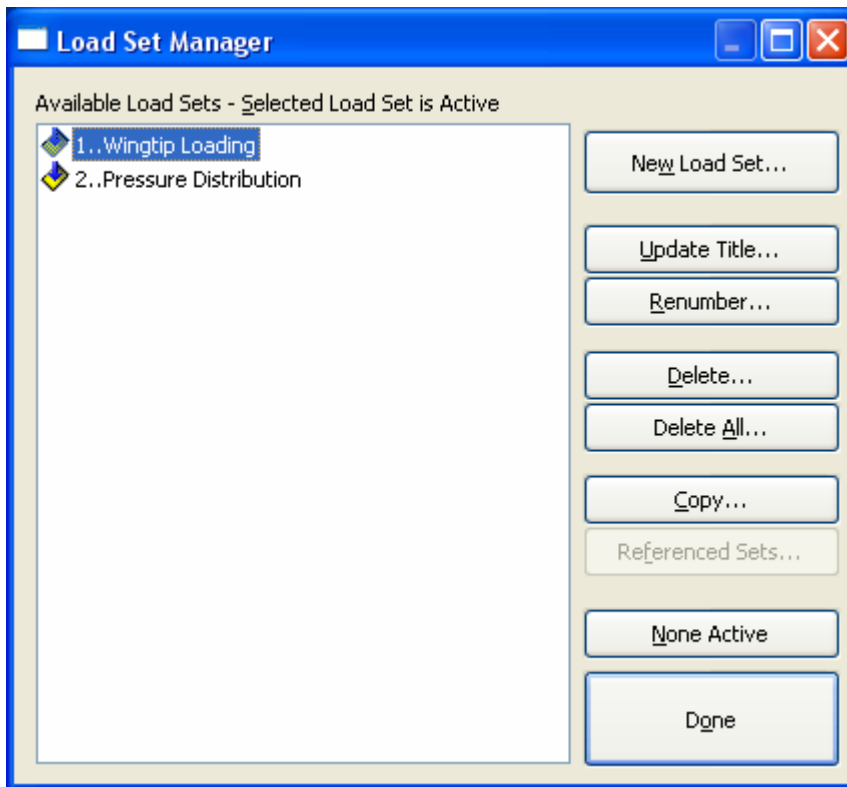
## Zusammenfassung der Ansichtsoptionen

- Vereinigung aller Ansichtsoptionen unter „View Visibility“
- Umfassender Zugriff auf alle Optionen der Modelldarstellung



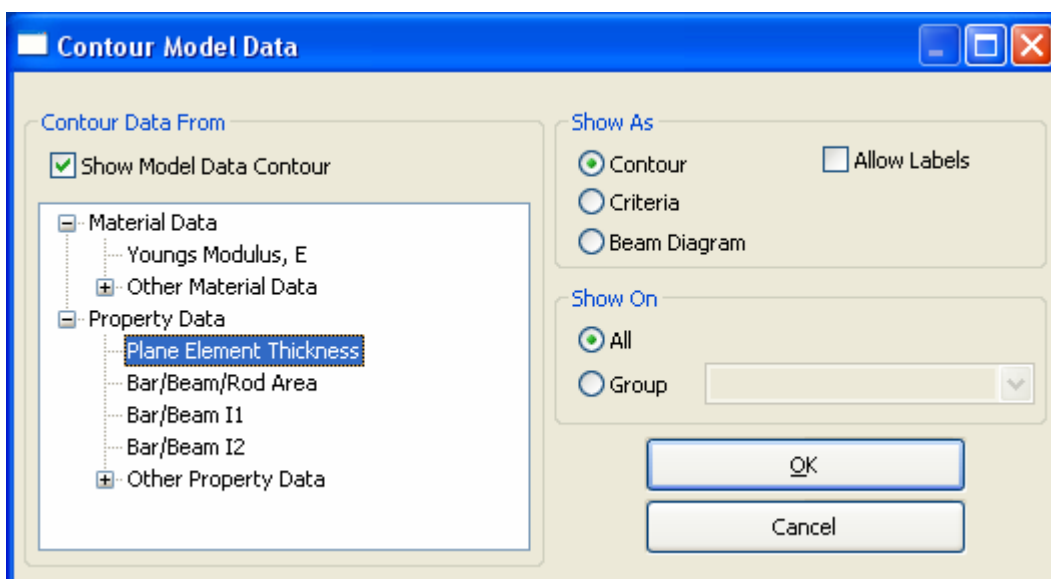
### Neue Funktionen für Set und Group Manager

- Komfortablere Verwaltung von Sets und Gruppen
- Verfügbar für Load Sets, Constraint Sets und Output Sets



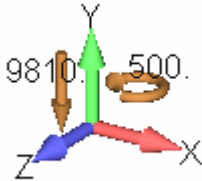
### Modelldaten als Contourdarstellung

- Einfache Visualisierung von Modelldaten (z.B. Schalendicken) als Contour
- Kein Rechenlauf erforderlich
- Zusätzliches Werkzeug zur Modellvalidierung



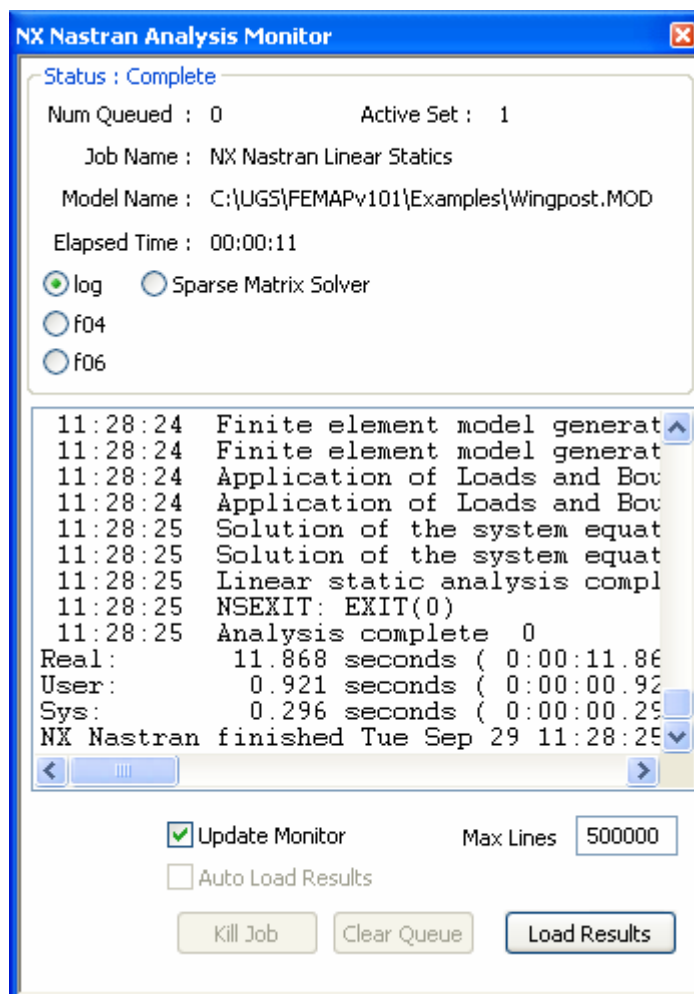
### Darstellung von Body Loads

- Visualisierung von Körperlasten mit Symbol und Größe
- Positionierung am globalen Koordinatensystem oder modellbezogen



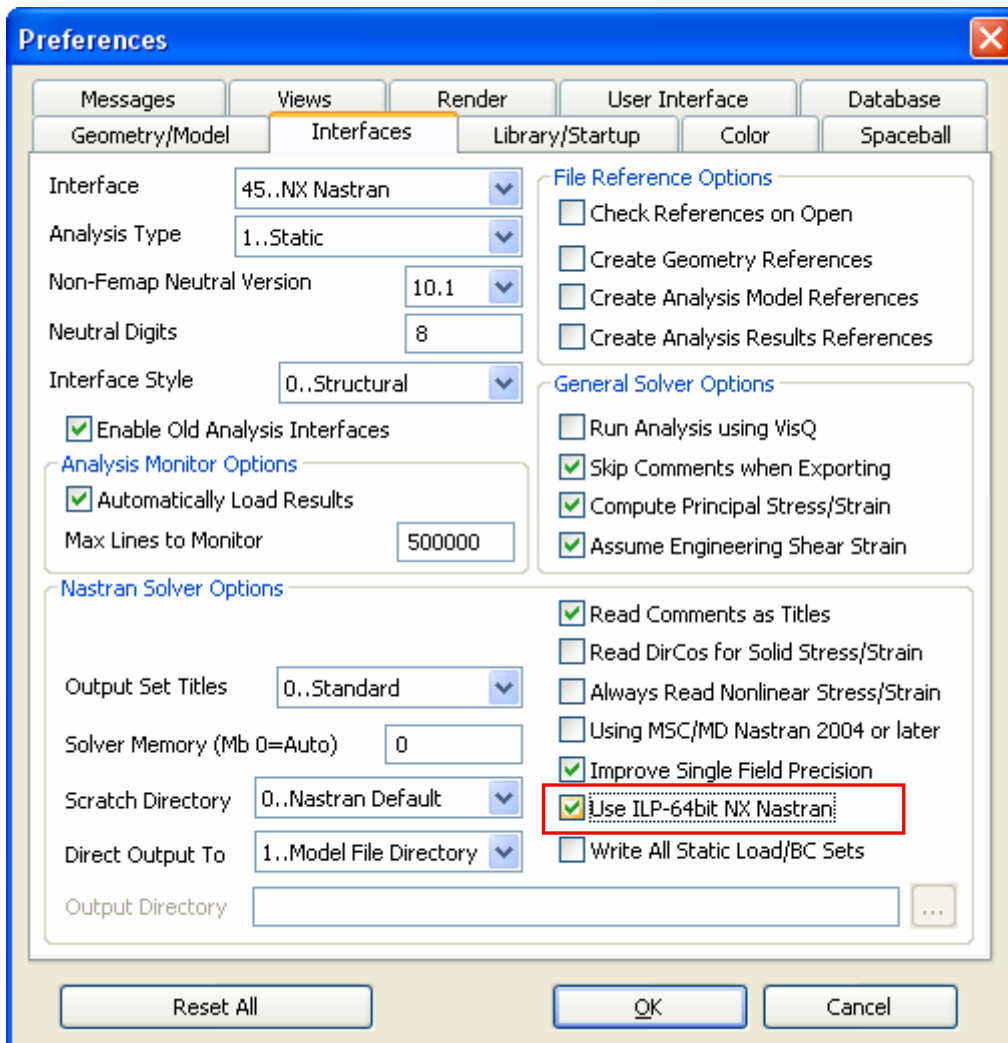
### Verbesserte Unterstützung für Batch-Analysen

- Start von Analysen aus mehreren parallel geöffneten Modellen möglich
- Sequentielle Abarbeitung der Analyse Jobs
- Saubere Zuordnung und automatisches Einlesen der Output Sets
- Auch mit mehreren Analyse Sets je Modell möglich (Analyze Multiple)



### Unterstützung für IPL-Solver unter 64-Bit

- Auf 64-Bit Systemen kann unter *File > Preferences > Interfaces* der ILP-Solver aktiviert werden. Damit können bis zu 20 Millionen Terabyte Hauptspeicher genutzt werden



Eine detaillierte Übersicht aller Neuerungen ist der Datei *newfeat.pdf* im Femap PDF-Verzeichnis zu entnehmen.